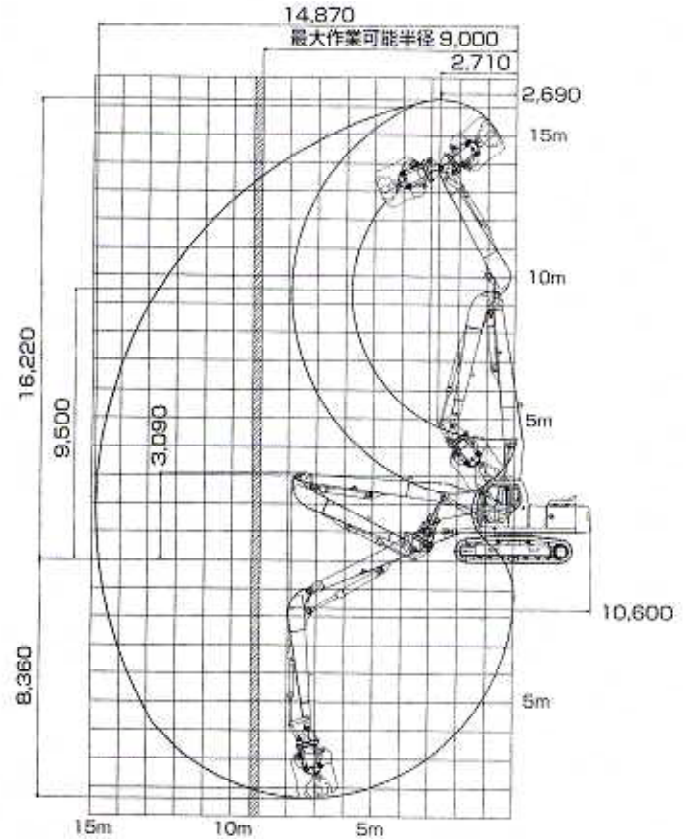


# 解体セミロング 0.7m<sup>3</sup>

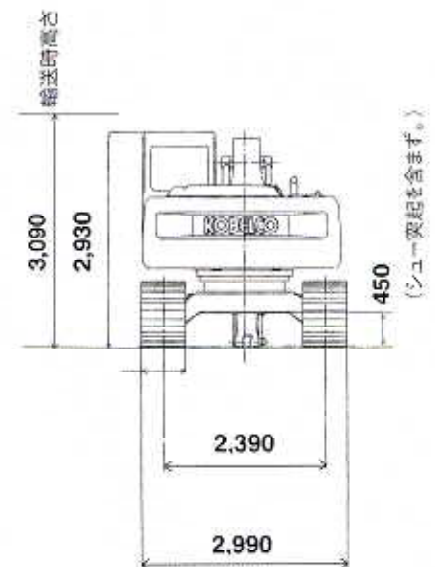
## アタッチメント仕様



※最大作業可能半径を超えると安定性が非常に悪くなり転倒する場合があります。

## 仕様

機種名		SK210(LG)	
性能	標準バケット・容量(山積) m <sup>3</sup>	0.8 (JIS0.7)	
	旋回速度 min <sup>-1</sup> [rpm]	11.0 [11.0]	
	走行速度 km/h	6.0/4.0	
	登坂能力 度 (%)		
	最大堀削力	バケット KN [kgf] 135 [13,800] (パワーアップ時149 [15,200]) アーム KN [kgf] 97.1 [9,900] (パワーアップ時107 [10,900])	
質量 (スタンダードアーム標準ホウバケット、シュールック時)	運転質量 kg	20,500 [21,000]	
	接地圧 kPa (kgf/cm <sup>2</sup> )	45.9 [0.47] [43.5 [0.44]]	
エンジン	型式	三菱6D34-TE1	
	種類	ターボ付き直接噴射式ディーゼル	
	定格出力 kw/min <sup>-1</sup> [PS/rpm]	107/2,000 [145/2,000]	
	燃料タンク容量 (ℓ)	340	
油圧装置	油ポンプ	型式	2速可変容量ピストン+1ギヤ
		設定圧 Mpa (kgf/cm <sup>2</sup> )	34.3 [350] (パワーアップ時37.8 [385])
	旋回モーター形式	アキシシャルピストンモーター (1個)	
	走行モーター形式	アキシシャルピストン2速モーター (2個)	
作動油タンク容量 (ℓ)	246 (基準レベル156)		
本体型式	SK200 (LC) -6		



単位は、国際単位系のSI単位表示です。|内は従来表示です。また、バケット容量、堀削力は新JISで表示しています。