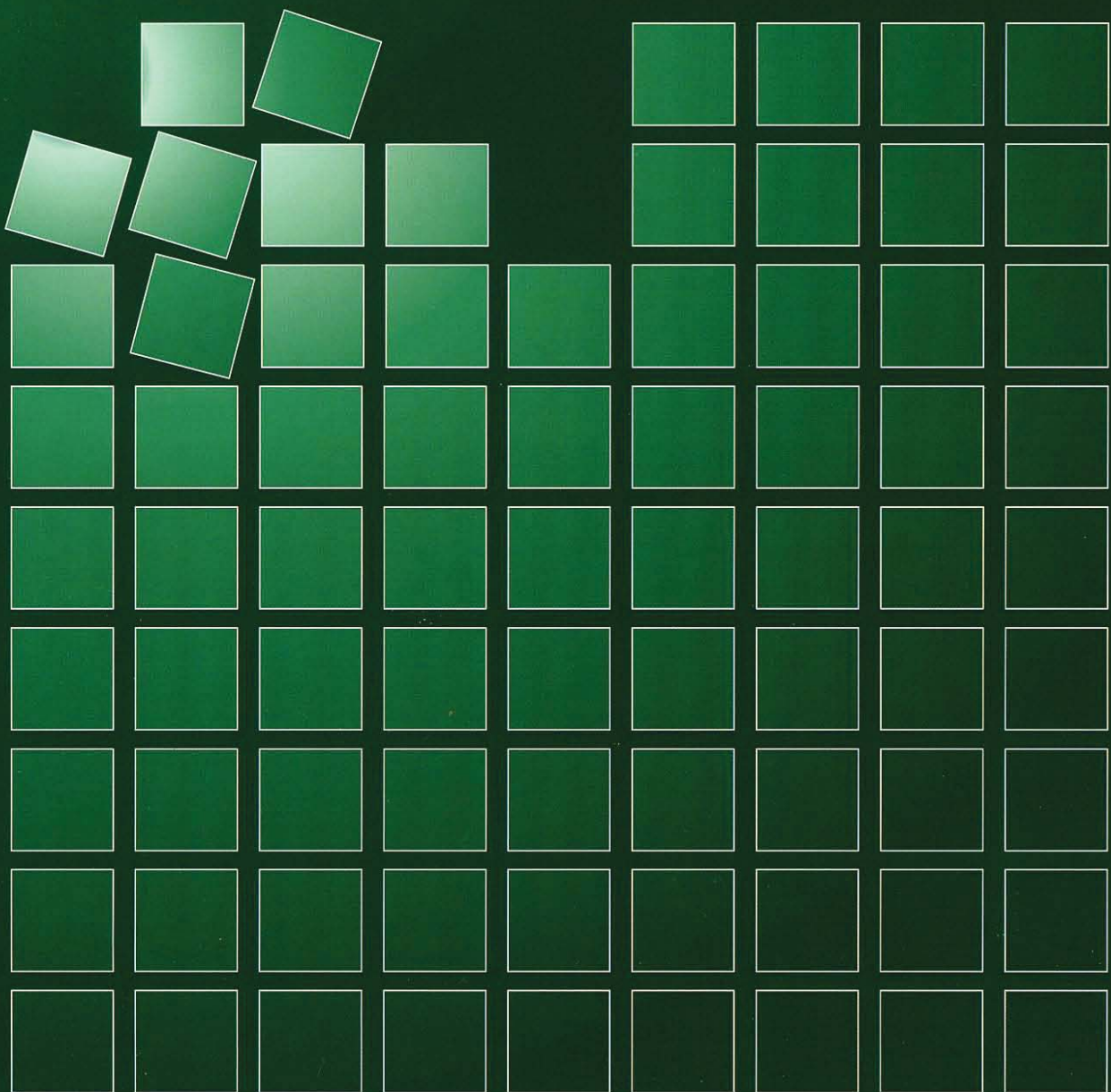




コベルコ新世代標準機
ダイナミックアセラ
Dynamic
Acera

SK350LC/
SK480LC

ビル解体専用機



排ガス2次規制対応

パワーを活かして 効率アップ。ビル解体 作業も新時代へ。

ビル解体作業のさまざまな 状況に、一台で対応できる ユーティリティマシン。

建設リサイクルが社会に定着してきた今、ビル解体の現場に求められていること。それは、より高い解体品質の実現、より確かな安全配慮は言うまでもなく、さらに工期の短縮、コストの抑制、さらには騒音や粉塵への対策など、じ

つに多彩です。しかも解体する対象は、より高層のビル、より大型のビルが徐々に増え、また鉄筋量が多くコンクリート強度の高い建造物が増えています。ビル

解体を担うマシンには今後、さらなる仕事量の増大、より大きな作業範囲やパワフルな破砕力が必要となるでしょう。コベルコのビル解体専用機は、高い基本性能を誇るベースマシンに兼用型メインブームを装備。超ロングアタッチメント、セパレートブーム、解体バックホウの3種類の高信頼アタッチメント仕様に展開可能。高層階から低層階までの解体、さらには基礎

解体、そしてガラ処理まで、作業の進行に応じて装着アタッチメントを変えられることで高い稼働率を実現します。



SK350LC
超ロングアタッチメント



SK480LC
セパレートブーム



排ガス対策型
建設機械に指定。



低騒音型建機に指定。



SK480LC 超ロングアタッチメント

※掲載写真はカタログ用にポーズをつけて撮影したものです。
運転席から離れる場合はフロント部を必ず接地させてください。
※掲載写真はオプション装備を含んでいます。



高所、低層・基礎、ガラ処理に。アタッチメント3仕様。

超ロングアタッチメント

超ロングアタッチメントは強度に優れた3つ折れ式。高所解体が余裕をもってこなせる大きな作業高さを実現し、SK480LCなら塔屋付き8~9階建てビルの、SK350LCでも6~7階建てビルの解体が行えます。ブームは4分割タイプで、組み替えることで高所から低い階まで効率よく対応可能。組み替え時には作動範囲警報も自動的に変更されます。

SK480LCは標準仕様とロング仕様を用意。

標準仕様は狭小性に優れ、奥行きのない現場でも取り回しが容易です。一方、標準仕様に対してア

ームが2.5m以上長いロング仕様は、より大きな作業高さとお行きが稼げます。



- SK350LC 最大作業高さ **23.0m**
- SK480LC 最大作業高さ **27.4m** (標準アーム仕様)
- 28.8m** (ロングアーム仕様)

セパレートブーム

セパレートブームを装備すれば、4~5階建てビルの解体から基礎解体までスムーズに対応できる広い作業範囲を実現。しかもフロントアタッチメントに大型ニブラーを装備できるので、パワフル&スピーディな作業が可能です。

大径ジブシリンダ仕様と標準仕様を設定。

掘削力や持ち上げ力が強い大径ジブシリンダ仕様は、重い基礎塊を地面下から地上に引き上げる作

業も効率的に行えます。一方、パワーよりスピードを優先するなら標準仕様が適しています。

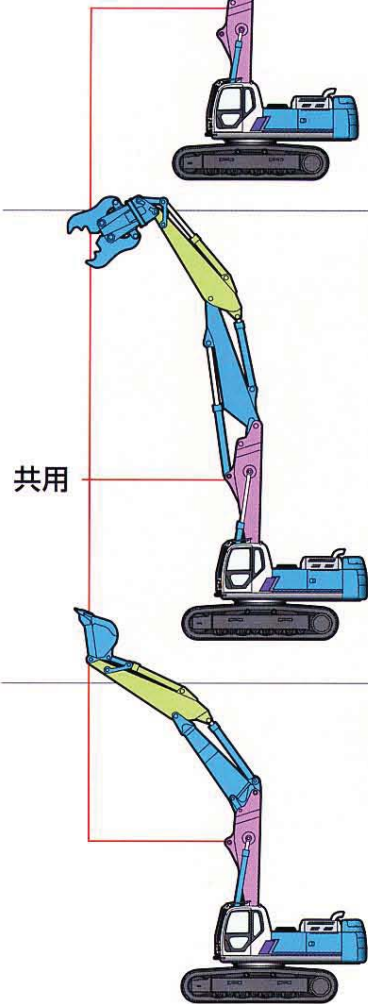


大径ジブシリンダ仕様

解体バックホウ

破碎作業で発生したコンクリートガラの収集、搬送車両への積み込みなど、解体後処理がスムーズに行えるバックホウアタッチメント。SK350LCは1.4m³の、SK480LCは1.8m³の解体用バケットを装備して大きな作業量を確保しました。

- SK350LC バケット容量: **1.4m³**
- SK480LC バケット容量: **1.8m³**



各アタッチメント兼用のメインブームを新開発。

メインブームは板厚アップやピン径アップにより強度を向上させ、超ロングアタッチメント、セパレートブーム、バックホウアタッチメントで共用化。展開力が格段にアップしました。しかもアタッチメント交換時にキャブの脱着が不要になり、仕様変更に必要な時間の短縮も実現しました。

作業用途切替スイッチにより油圧回路の変更が容易。



アタッチメントの変更時に必要となる油圧回路の切り替えは、運転席の右コントロールボックスにある作業用途切替スイッチで簡単に行えます。

アシストモードが作業に最適化した操作性を実現。

A(アシスト)、M(マニュアル)、B(ブレーカ)の3つの作業モードが選択可能。初期設定のAモードでは、超ロングアタッチメント仕様のために開発した最適制御システム(アプリケーション)が、作業効率を最大限に高め、低燃費の稼働を可能にします。

解体専用マシン特有の 先進安全機能。

転倒危険域

アーム
角度センサ

インタブーム
角度センサ

ブーム
角度センサ

ITCS

SK480LC

[[ITCS]]とは、Intelligent Total Control Systemの略で、コンピュータを使って機械の運転を総合制御する先進性あふれる装置およびシステムの名称です。

超ロングアタッチメントを装着して行う高所作業は、つねに転倒に注意しながら作業を進めなくてはなりません。そこで転倒危険域へのアタッチメントの動きをオペレータに知らせる転倒警報装置を標準装備。作業半径を監視していた旧方式に代えて、荷重モーメント検知方式を採用。アタッチメントにかかる荷重の変化をITCSが監視し、より精度の高い制御が可能に。しかも作業可能領域も広がりました。アタッチメントが転倒危険域に入ると連続音でオペレータに危険を知らせます。

超ロングアタッチメントのブーム、インタブーム、アームのフットピン部に角度センサを設け、各部の回転角度から荷重モーメントを割り出して姿勢ごとの安定度を算出。安定性が低下して転倒危険領域に入ると連続音を発します。

解体キャブを搭載。 広い上方視界を確保。

天窓がガラス製で面積も広く、高所の作業状況が見やすい解体キャブを標準設定。さらに下窓/前窓/天窓間の棧がないサッシレスウィンドウで、加えて大型ワイパを装備した前方視界が広い新解体キャブも用意(オプション)。ともにビル解体に適した広角視界を確保しています。



注) フロントウインドは開閉できません。

キャブガードが破砕片から 運転席を防護。

破砕片の飛散に備え、キャブの上面/前面に強靱な格子状のガードを装備。建物への接近作業中に万一破砕片がキャブに向かって落下しても、破砕片のキャブ直撃を防ぎます。

破砕片ストoppaを ブーム背面に装備。

ブーム背面を伝って落下してくる破砕片からキャブを守るため、フロントブーム先端部の背面に傾斜付ストoppaを設置。キャブと反対側に破砕片を落とします。

安全確認に欠かせない ワンウェイコール。

車載用のPAシステムを搭載。座ったままで周囲との連絡が密接に保てます。

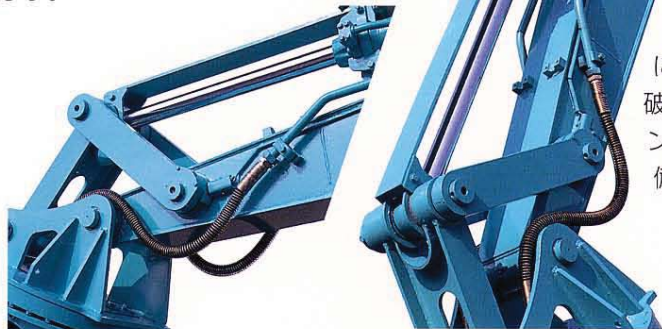




確かな信頼耐久性で、ハードな作業に対応。

ストロークエンド規制システムがシリンダ破損を防止。

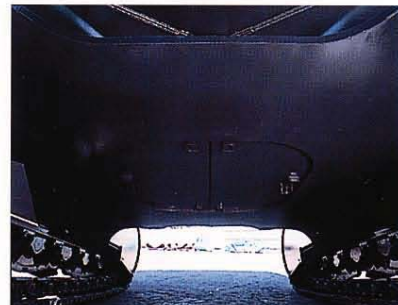
破碎機取り付けシリンダがストロークエンド近くになると、限界の手前で強制的にストップ。一瞬の不注意によるシリンダやアイドラリンクの破損を防ぎます。



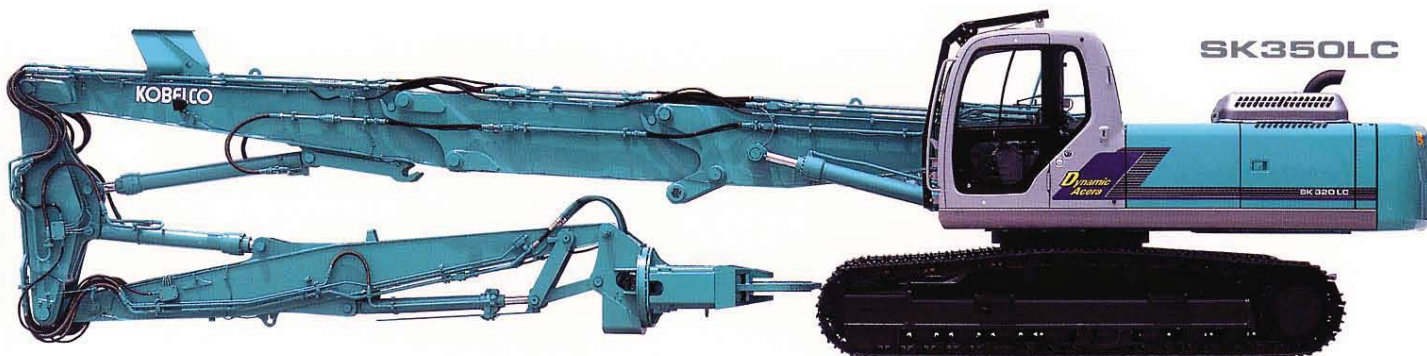
強化型バケットシリンダを採用し、信頼性を向上。

ロッド、リングシリンダ、ロッドクレビスの径を太くし、ロッドカバーボルトも増やして強化。さらに接触などによる破損を防ぐためシリンダプロテクタを装備しました。

アッパ、ロアの底部を密閉化して機器損傷を防止。



足元に散乱したコンクリートの破砕片や鉄筋類などからエンジンやポンプ、あるいは足回りの配管などをガード。アッパは厚さ6mm、ロアは厚さ9mmの鉄製アンダーカバーを標準装備しています。



オーバーヒート防止システム装備により信頼性向上。

ニブラー&ブレイカ回路に対応。冷却水が一定温度を超えるとITCSが自動的に作動油をオイルクーラに分流しオーバーヒートを防ぎます。

粉塵を抑える散水ホース(オプション)を装備可能。

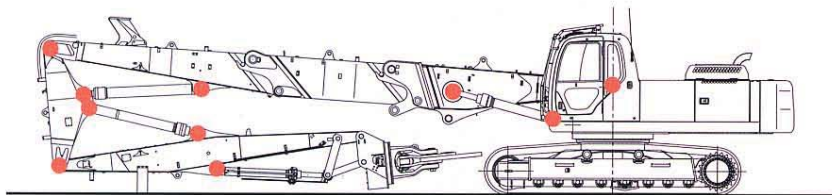
本体後部からアーム先端まで散水ホースを配管。高圧ポンプに接続すれば、解体作業中に発生する粉塵を抑えることができます。



メンテナンスを省力化、 実作業時間を確保。

自動給脂システムが始業点検を省力化。

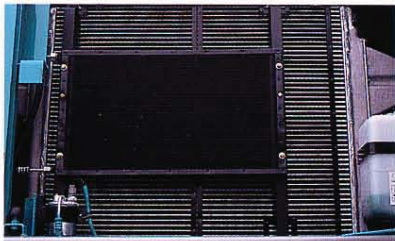
超ロングアタッチメント仕様の場合、アワメータと連動して給脂用の電動ポンプを自動制御。破碎機回りを除くアタッチメントの各ピン部に適量のグリスを一定サイクルで給脂します。



- 一日数回、自動的に適量を給脂、ピン部は常に安定した潤滑状態をキープ。
- カートリッジは1リットル容量を使用、200時間(約1カ月)は交換不要。
- 電動ポンプのスイッチを入れると、必要に応じて1回分の給脂を選択可能。
- 万一の場合は分配弁に装着されたグリスニップルから従来通りの手動給脂が可能。
- 異常はコントロールパネル上に表示されるエラーコードで識別可能。

防塵ダブルネットを装備して 目詰まりを低減。

オイルクーラ、ラジエータはもちろん、コンデンサ、インタークーラの熱交換性能の低下を抑えるため、各前面に防塵ダブルネットを装備。脱着式で清掃もラクに行えます。



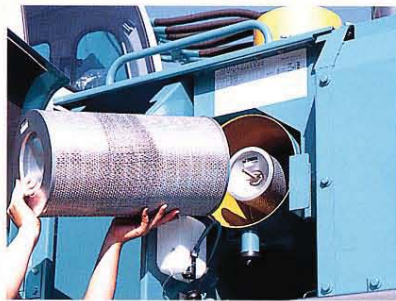
ラジエータは丸洗いができる脱着式 (特許申請中)。

詰まりしにくいウェーブフィンタイプの解体機専用ラジエータを標準装備。作動油配管を切り離さずに取り外せる独自の脱着式で、丸洗いも容易です。



エアクリーナダブルエレメントで 清掃性向上。

二重構造のフィルタを内蔵したエアクリーナ。取り外して清掃や交換する際も、粉塵が直接エンジンへ侵入することを内側のセーフティエレメントが防ぎます。また除去された粉塵はエンジン停止時に自動的に排出されます。



大型工具箱を装備。 (オプション)

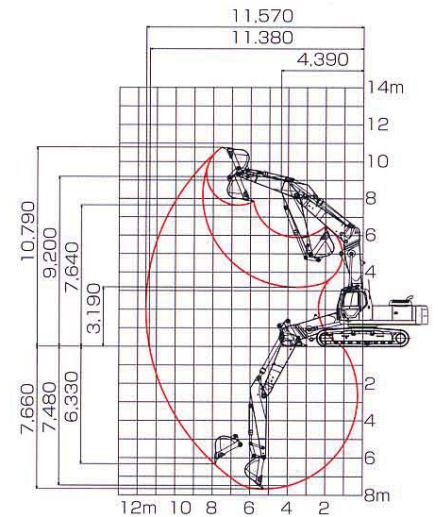
アタッチメントの分解・組立に必要な特殊工具などを収納できます。



■ 作動範囲図 単位*mm

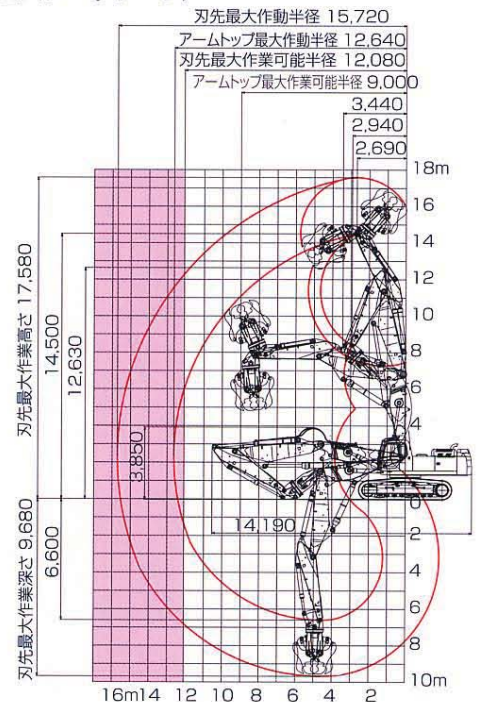
SK350LC

解体バックホウ



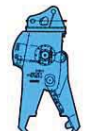
SK480LC

セパレートboom



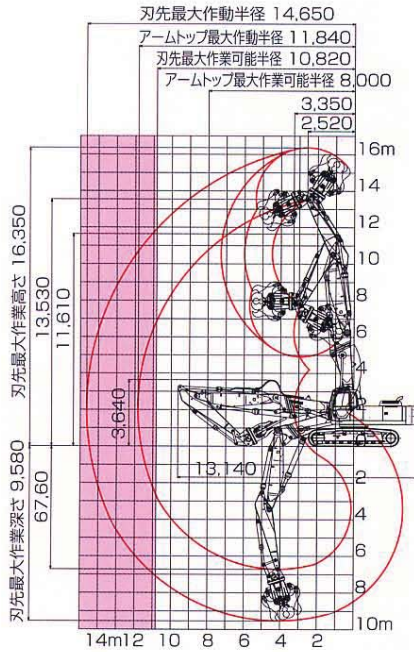
各種アタッチメント

■ 鉄筋・鉄骨兼用解体ニブラー

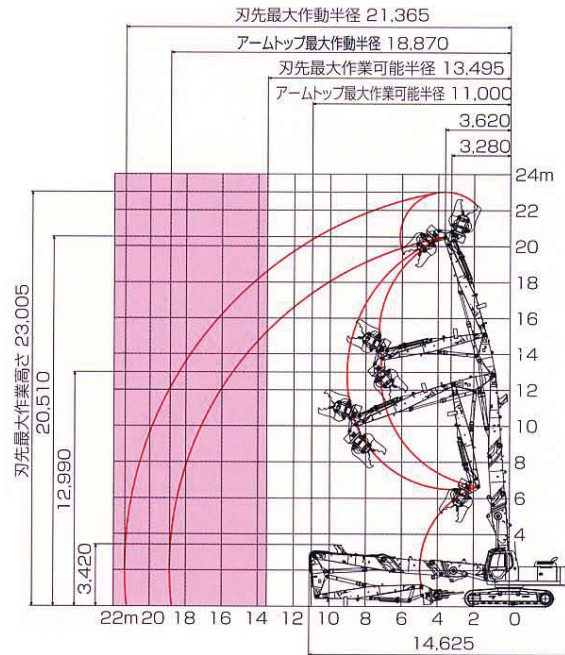


型式		KSR800R
質量	kg	2,450
全長/開口幅	mm	2,760 / 970
圧碎力(先端/中央)	kN [t]	731 / 1,667 [75 / 170]
適用仕様機		超ロングアタッチメント

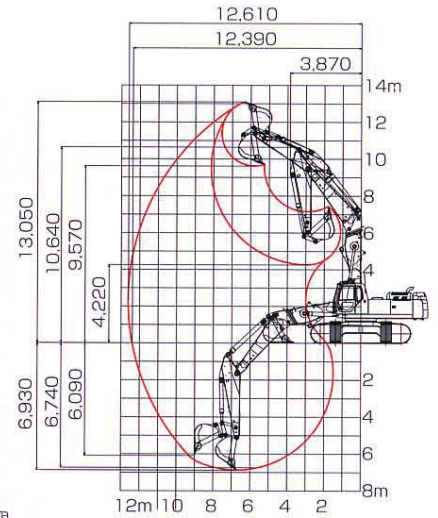
セパレートブーム



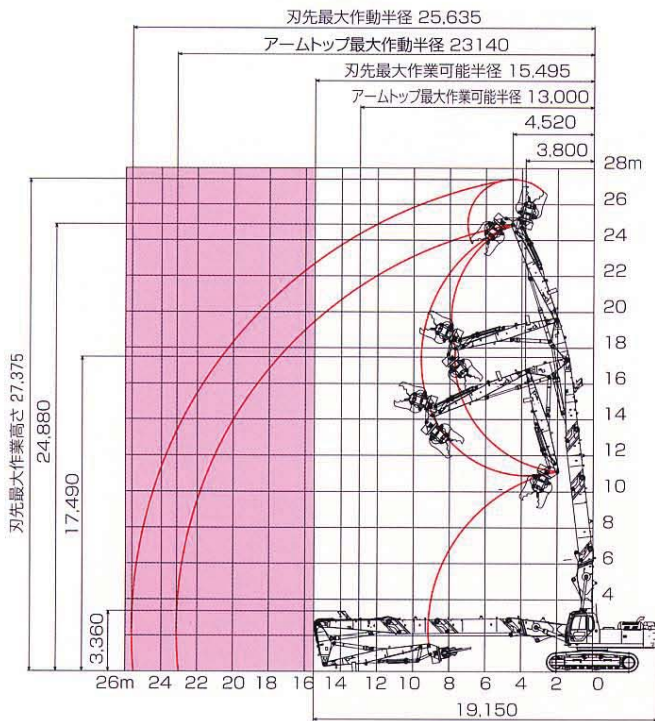
超ロングアタッチメント



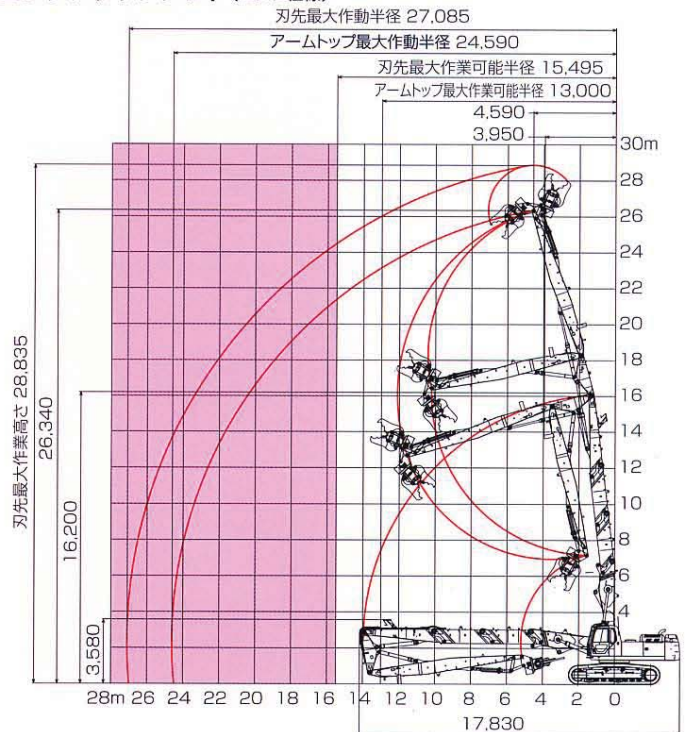
解体バックホウ



超ロングアタッチメント(標準仕様)



超ロングアタッチメント(ロング仕様)

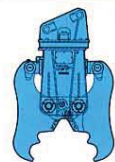


■鉄骨建造物解体ニブラー



型式	KS700(P)R-2
質量	kg 2,450(2,550)
全長/開口幅	mm 2,540(2,520) / 690
圧砕力(先端/中央) kN {tf}	883/1,912 {90/195}
適用仕様機	超ロングアタッチメント

■鉄筋コンクリート解体ニブラー



型式	KSR850(P)R-2	KR1100(P)R-2	KR1200(P)R-2
質量	kg 2,250(2,350)	3,980(4,000)	4,700(4,750)
全長/開口幅	mm 2,400(2,380) / 850	2,820 / 1,100	3,070 / 1,150
圧砕力(先端/中央) kN {tf}	981/1,471 {100/150}	1,176/1,764 {120/180}	1,274/2,029 {130/207}
適用仕様機	超ロングアタッチメント	350LCセパレートブーム	480LCセパレートブーム

■主な仕様

機種名(本体型式)	ビル解体専用機SK350LC (SK320LC-6E)				ビル解体専用機SK480LC (SK450LC-6E)			
	超ロングアタッチメント	セパレートブーム	解体バックホウ	超ロングアタッチメント 標準	超ロングアタッチメント ロング	セパレートブーム	解体バックホウ	
全装備質量	kg	42,100	42,200 [42,500]	38,900	55,000	55,300	55,700 [56,100]	51,400
最大作業高さ	mm	23,005	16,350	10,800	27,375	28,835	17,580	13,050
最大作業半径	mm	21,365	14,650	11,590	25,635	27,085	15,720	12,610
旋回速度	min ⁻¹ {rpm}	9.1 {9.1}			9.0 {9.0}			
走行速度	km/h	5.8/3.4			5.6/3.5			
登坂能力	% (度)	70 (35)			70 (35)			
接地圧	kPa {kgf/cm ² }	79 {0.80}	79 {0.81}	72 {0.74}	94 {0.96}	96 {0.98}	88 {0.90}	
エンジン型式	三菱6D16-TLE2A				三菱6D24-TLE2A			
エンジン定格出力	kW/min ⁻¹ {PS/rpm}	184/2,200 {250/2,200}			235/2,000 {320/2,000}			
燃料タンク容量	ℓ	560			650			
作動油量	ℓ	全量351 (タンク油量206)			全量660 (タンク油量405)			
フロントアタッチメント		ニブラーKR850PR-2 開口幅:850mm 単体質量:2,350kg	ニブラーKR1000PR 開口幅:1,100mm 単体質量:4,000kg	1.4m ³ 解体バケット	ニブラーKR850PR-2 開口幅:850mm 単体質量:2,350kg	ニブラーKR1200PR-2 開口幅:1,150mm 単体質量:4,750kg	1.8m ³ 解体バケット	

単位は国際単位系のSI単位表示で{}内は従来表示です。セパレートブームの数値は標準ジフシリンダのもので[]内は大径ジフシリンダ仕様のもので。全装備質量は破砕機(ニブラー)を含んだ質量です。最大作業高さ及び最大作業半径はニブラー刃先のもので。

■主要装備品

◎印は固定標準、○印は選択標準、△印はオプションを示します。

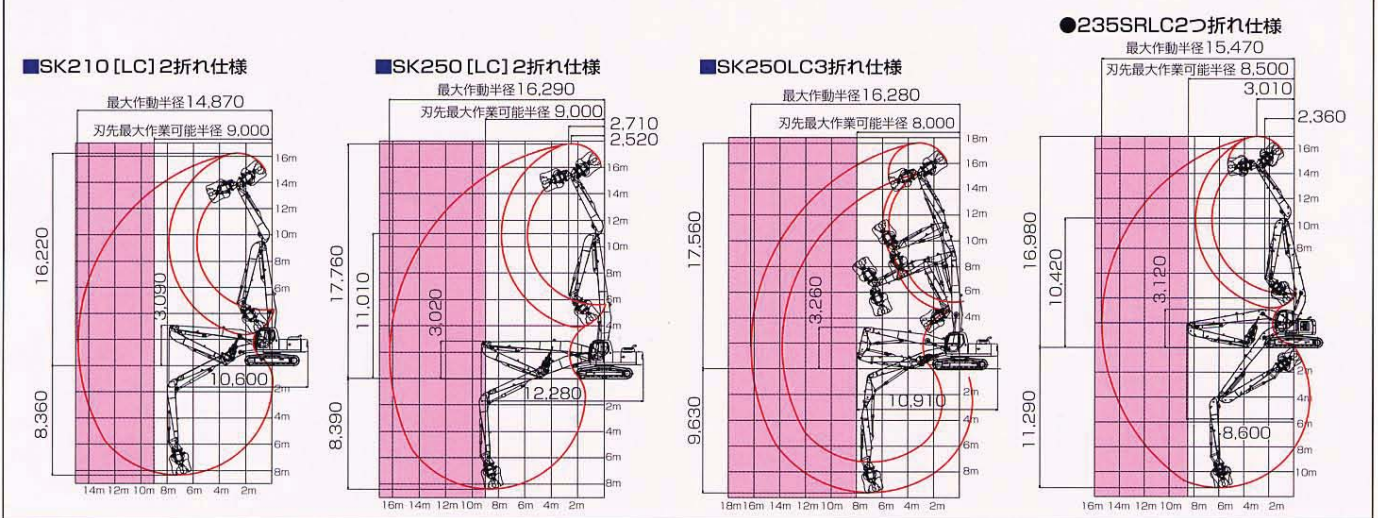
機種名	SK350LC		SK480LC	
	標準	ロング	標準	ロング
●キャブ				
解体キャブ(天窓ガラス&ワイパ、3面ガード)	○		○	
新解体キャブ(天窓ガラス&ワイパ、3面ガード、フロント部サッシレス)	△		△	
●足廻り				
600mm鉄クローラ	○		○	
800mm鉄クローラ	△		△	
ロフカバー(t9mm)	◎		◎	
追加トラックガイド(片側2個)	△		△	
●ブーム・アーム				
3分割ブーム(4.18+2.68+4.485m)+2.3mインターブーム+5.85mアーム	○			
4分割ブーム(4.5+2.68+3.98+4.485m)+2.3mインターブーム+5.85mアーム			○	
4分割ブーム(4.5+2.68+2.68+4.485m)+2.3mインターブーム+8.5mアーム				○
バックホウフロントブーム	△		△	
セパレートフロントブーム	△		△	
セパレートフロントブーム(大径シリンダ)	△		△	
バックホウアーム(3.3m)	△			
バックホウアーム(3.45m)			△	
●バケット				
1.4(1.2)m ³ HDバケット	△			
1.8(1.6)m ³ HDバケット			△	
●破砕機				
鉄筋コンクリート解体ニブラーKR850PR/KR850PR(自動回転式)	△/△		△/△	

機種名	SK350LC		SK480LC	
	標準	ロング	標準	ロング
鉄骨解体ニブラーKS700R/KS700PR(自動回転式)				
△/△				
●その他				
オートクリスタ	◎		◎	
転倒警報システム	◎		◎	
バケットシリンダストロークエンド規制システム	◎		◎	
キャブ作業灯	△		△	
ロータリマルチコントロール	△		△	
ダフルエレメントエアクリーナ	◎		◎	
エアコンコンデンサ防塵ネット	◎		◎	
インタクーラ防塵ネット	◎		◎	
ニブラー&ブローカ配管	○		○	
回転ニブラー&ブローカ配管	△		△	
本体アンダカバー(t6mm)	◎		◎	
走行アラーム	△		△	
黄色回転警告灯	△		△	
消火器	△		△	
ワンウェイコイル	◎		◎	
後方モニタ(カラー)	△		△	
盗難防止キー	△		△	
車体傾斜モニタ	△		△	
増量ウエイト(+2,640kg 一体型)	◎		◎	
追加ウエイト(+2,800kg)			◎	

機体質量3トン以上の建設機械の運転には「車両系建設機械の運転業務に係わる技能講習」の修了証が必要です。

20トンクラス超ロングアタッチメント仕様機

■部分は刃先を基準とした転倒危険領域です。刃先が入らないよう注意して作業してください。



コベルコ建機株式会社

東京本社 〒141-8626 東京都品川区東五反田2-17-1 ☎03-5789-2111

コベルコ建機東日本(株) 〒989-2421 宮城県岩沼市下野郷字新田21番地(矢の目工業団地内) ☎0223-24-1141
 コベルコ建機関東(株) 〒272-0002 千葉県市川市二俣新町17 ☎047-328-7111
 コベルコ建機中部(株) 〒476-0001 愛知県東海市南柴田町の割138-18 ☎052-603-1201
 コベルコ建機西日本(株) 〒660-0086 兵庫県尼崎市丸島町46番地の1 ☎06-6414-2100
 コベルコ建機九州(株) 〒816-0912 福岡県大野城市御笠川3丁目1番8号 ☎092-503-4111

■お問い合わせは……