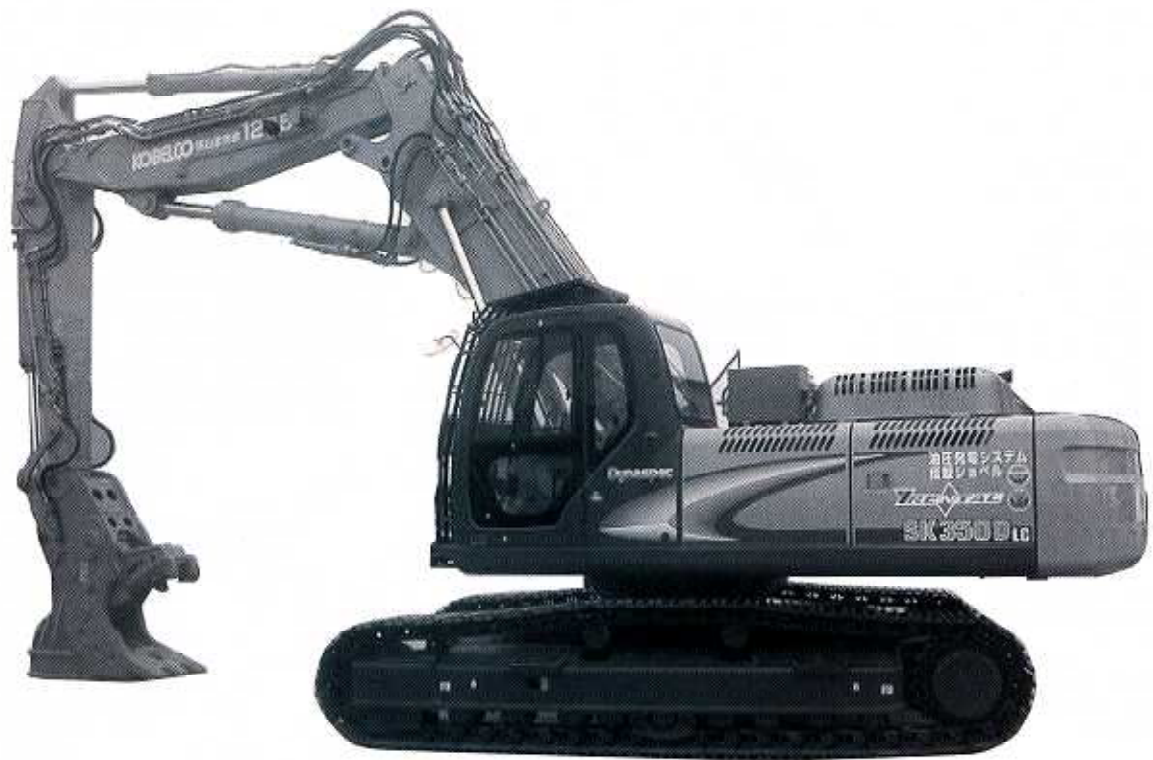
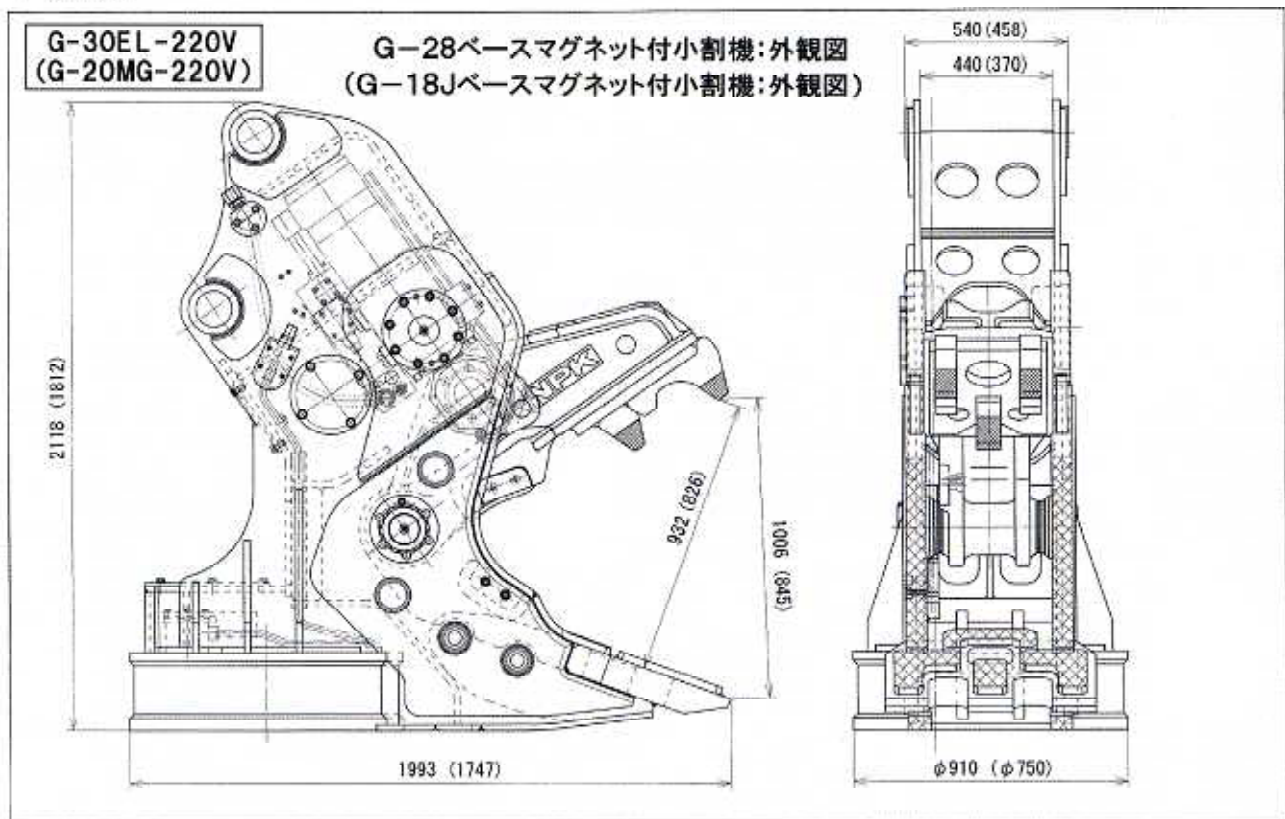


# 油圧発電式強力マグネット付小割装置車

1.2m<sup>3</sup>セパレート装着写真



## ■外観図



## ■仕様

型式	先端破砕力	最大開口幅	アタッチメント重量	マグネット径	発電機	適合ショベル
G20MG-220V	820KN	860mm	2,480kg	φ750	HMG-6KW	21tonクラス
G30EL-220V	1,150KN	1,000mm	3,300kg	φ910	HMG-10KW	35tonクラス
G40EL-220V	1,240KN	1,130mm	4,950kg	φ1,100	HMG-12KW	45tonクラス