

エアシャワー

SS-AS-2

2分割タイプ

■ 特長

1. 分割型なので持ち運び・移動が簡単!!
2. 強力風量(25m/s)に加え、エアガン付き(供給元別売)なので、粉じんを徹底除去!!
3. 0.3ミクロンの粒子を99.97%以上カットする高性能HEPAフィルタ付き!!
4. AC-100V仕様で、電源確保が簡単!!
5. 経済性に富んだ、プレフィルタ/HEPAフィルタの2層構造!!



| 仕様 | |
|----------|--|
| 型式 | SS-AS-2 |
| 風量 | 9m ³ /min |
| 吹出風速 | 23~25m/s以上 |
| HEPAフィルタ | 計数法0.3μmにて99.97%以上 610×610×50t×1コ(多風量型) |
| ファン | 0.4KW×1台 |
| 吹出口 | バンカルーバー(埋込型)32φ×6コ |
| 吸込口 | プレフィルタ 695×450×15t×1枚 |
| ケーシング | 鋼板製メラミン樹脂焼付塗装仕上 |
| 照明 | 蛍光灯 20W×1灯×1台 |
| 操作スイッチ | 起動スイッチ、照明スイッチ、タイマー |
| 付属品 | エアガン付 |
| | 差圧計(0-500Pa) |
| 塗装色 | ブルー |
| | アジャスターフット付自在キャスター×4コ |
| 電源 | AC100V-1φ.50/60HZ(アース付) |
| 外形寸法 | 750W×450D×189H |
| 重量 | 約105kg(ファン側40kg/吹出口側65kg) |

MWAS-750U

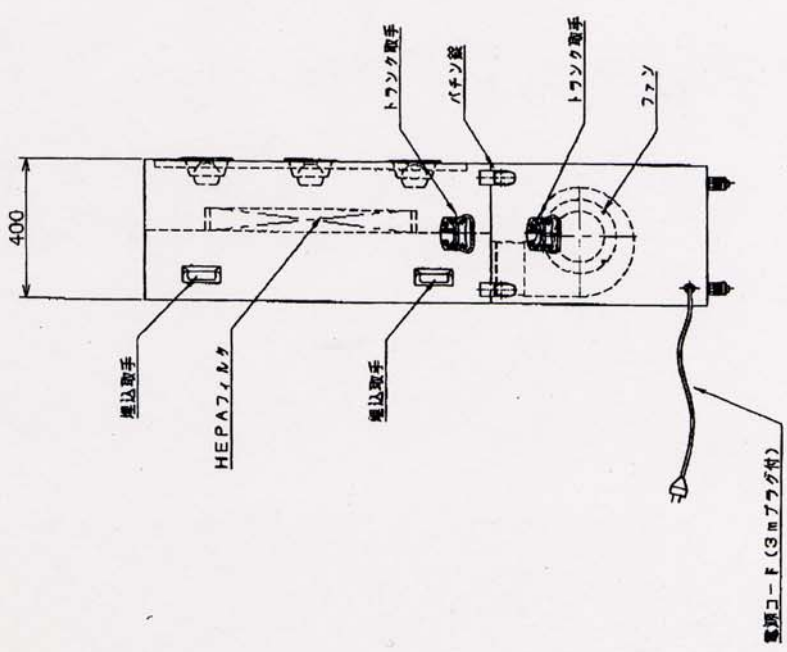
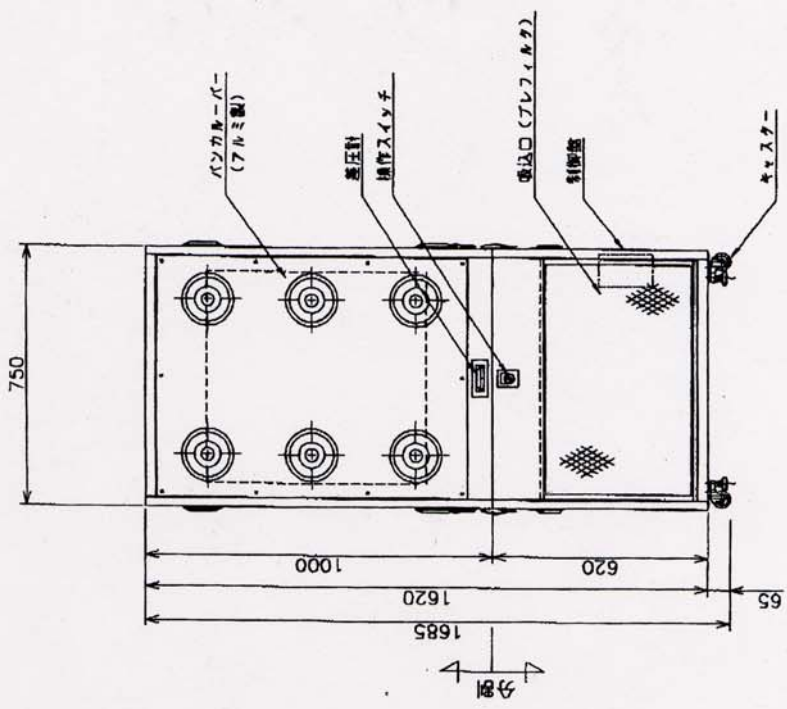
軽量タイプ



- 特長
- 風量: 9m³/min 吐出風速: 23~25m/s以上
寸法: 750W×350D×1685H 重量: 90kg
ファン: 0.4kw×1台

仕様

| | |
|----------|------------------------------------|
| 型式 | MWAS-750U |
| 風量 | 9m³/min |
| 吹出風速 | 23~25m/s以上 |
| 外形寸法 | 750W×400D×1685H |
| HEPA7.1μ | 計画法0.3μmにて99.97%以上 |
| フロン | 610×610×501×11μ (多層構造) 0.4KW×1台 |
| 吹出口 | パンカールバー (棒込型) 32φ×6ヶ |
| 取込口 | フレフィルタ 695×450×15 (X1枚) |
| ケーシング | 鋼板製ノアミン樹脂粉体塗装仕上 |
| 操作スイッチ | フロン-OFFスイッチ |
| 付属品 | 差圧計 (0-500Pa) |
| | フリースター-フット付自在キャスター-X4ヶ |
| 塗装色 | 日置色 CN-80 |
| 電源 | AC100V-1φ、50/60HZ |
| 重量 | 約90Kg |
| 製作台数 | 1台 |



| | | | | |
|----|----|------------|------|--------------------|
| 訂正 | 工号 | 図面No | 設計No | 関西ワイエステック (株) 東京支店 |
| | | MAS-1191 | | |
| | | 1/15 | | |
| | | 2006.06.09 | | |
| | | MWAS-750U | | |
| | | MWAS型機器図 | | |
| | | | | 東洋マルチベント 事業部 |