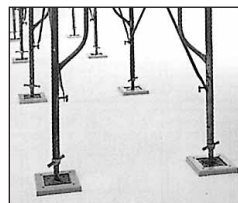
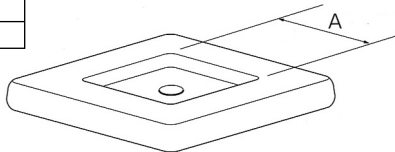


エコプレート

エコプレート

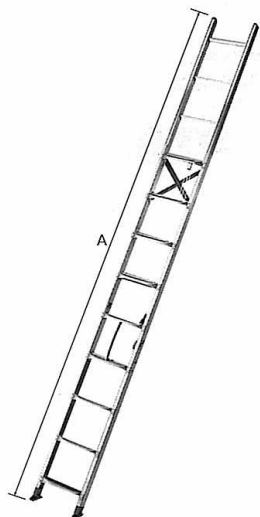
| 品番 | A | 重量(kg) | 色 |
|-----|---------|--------|-----|
| EPS | 140x140 | 0.50 | 黄 |
| EPL | 150x150 | 0.40 | グレー |



梯子・脚立

① アルミ梯子

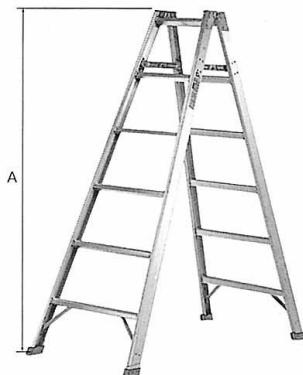
| | 品番 | A | 重量(kg) |
|------|------|-------------|--------|
| 一連梯子 | CS50 | 5,050 | 10.7 |
| | CS40 | 4,060 | 8.8 |
| | CS30 | 3,070 | 6.8 |
| | CS24 | 2,380 | 4.7 |
| 二連梯子 | CD90 | 5,210~9,030 | 22.1 |
| | CD80 | 4,880~8,040 | 21.8 |
| | CD70 | 4,220~7,050 | 19.7 |
| | CD60 | 3,890~6,060 | 16.3 |
| | CD50 | 3,230~5,070 | 14.4 |



② アルミ製脚立

| 品番 | A | 重量(kg) |
|-------|-------|--------|
| WK270 | 2,720 | 18.6 |
| WK240 | 2,420 | 16.5 |
| WK210 | 2,120 | 14.5 |
| WK180 | 1,820 | 12.6 |
| WK150 | 1,520 | 10.8 |
| WK120 | 1,220 | 9.1 |
| WK90 | 920 | 7.4 |

は仮設工業会認定品です。



③ 脚立(全段板付)

| 品番 | A | 重量(kg) |
|-------|-------------|--------|
| SK270 | 2,700(9尺) | 21.5 |
| SK230 | 2,300(7.5尺) | 18.0 |
| SK180 | 1,800(6尺) | 13.5 |
| SK140 | 1,400(4.5尺) | 10.0 |
| SK90 | 900(3尺) | 7.4 |

